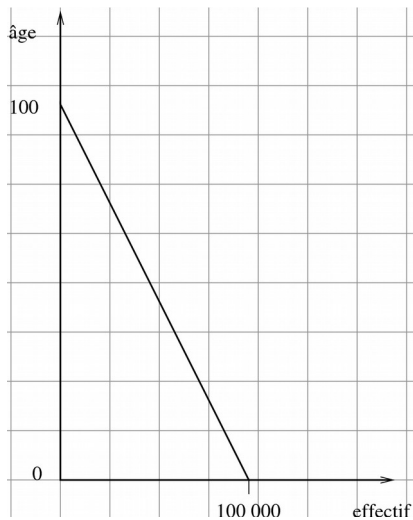


1. Le dessin ci-dessous représente la pyramide des âges des hommes d'une population fictive.
 Quelle est la taille de la population ?
 Quelle est l'âge médian ?
 Quelle est la probabilité qu'un individu choisi au hasard ait plus de 50 ans ?



2. Le dessin ci-dessous est une saisie d'écran de LibreOffice Calc.
 La cellule F5 a pour contenu la formule =SOMME.SI(A1:D5,"=1") ; quelle sera la valeur ?
 Quelle valeur obtient on si on copie la cellule F5 et qu'on la colle en G6 ? Comment modifierait on la formule pour que le résultat soit insensible au copie-coller ?

	A	B	C	D	E	F	G	H	I	J	K	L	M
1	0	1	2	1									
2	0	1	1	0									
3	1	2	1	2									
4	1	2	0	2									
5	1	1	0	1		=SOMME.SI(A1:D5,"=1")							
6													
7													

3. Quelle valeur donne la formule NB.SI(A10:P10,">=4") pour l'extrait de tableau ci-dessous ?
 Par quelle formule obtient on le nombre de cellules de cette même plage dont les valeurs sont dans l'intervalle [2,4[?
 Par quelle formule obtiendrait on le nombre de cellules de valeur inférieure à 3 ou supérieure à 8 (strictement) ?

	A	B	C	D	E	F	G	H	I	J	K	L	M	N	O	P
10	8.25	7.5	6.5	4.25	2	4	6.5	2.5	6.5	4.5	2	3	4.5	2.5	5.5	9